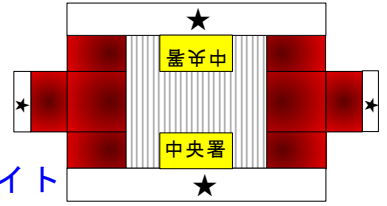
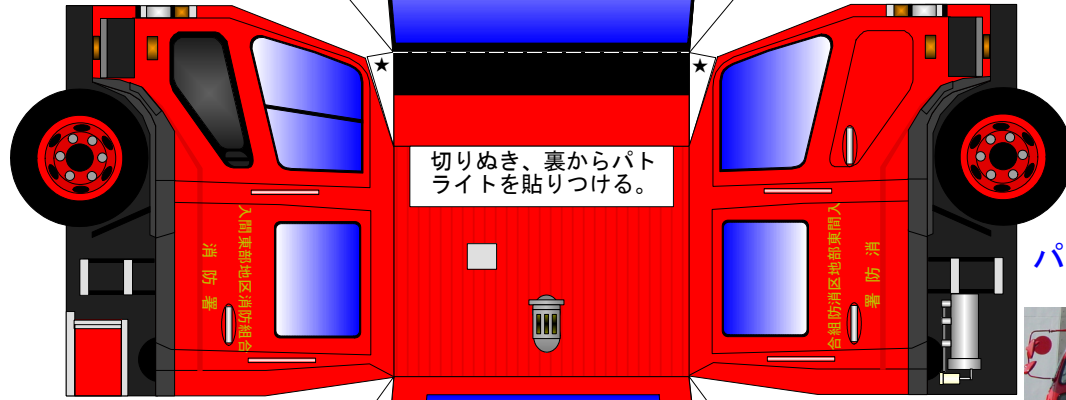


入間東部地区 消防組合消防本部

タンク車

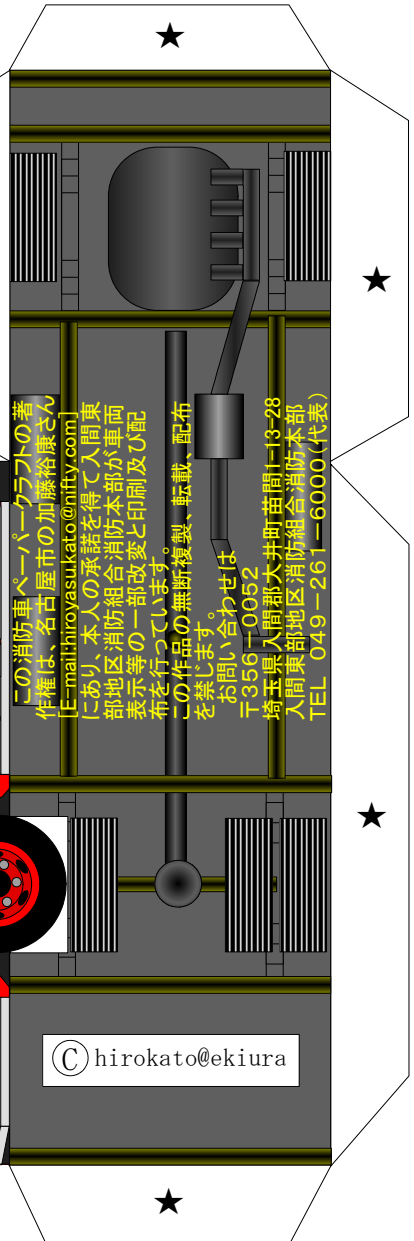
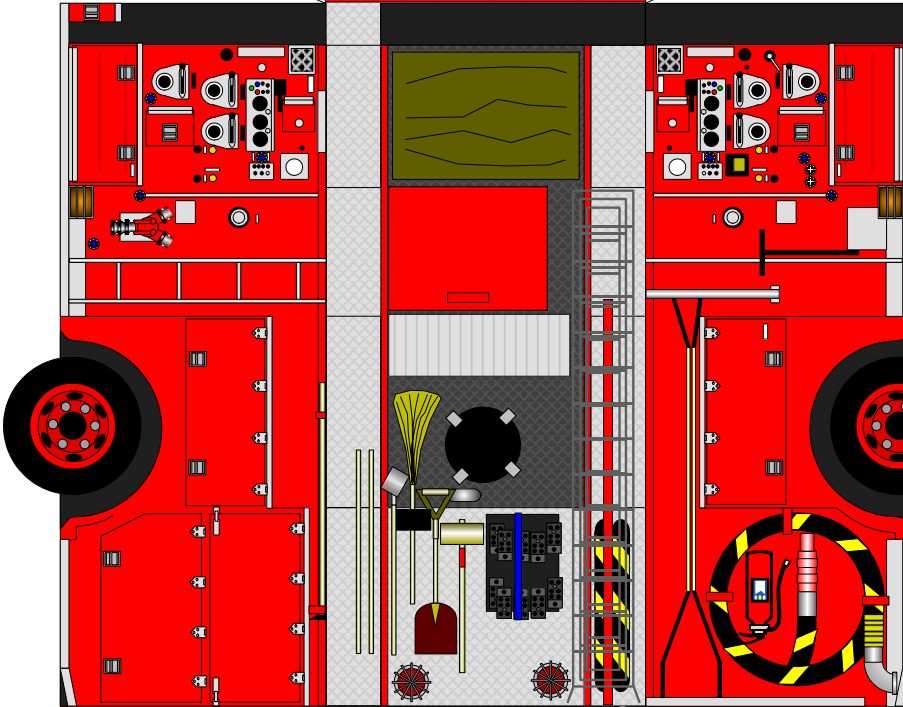
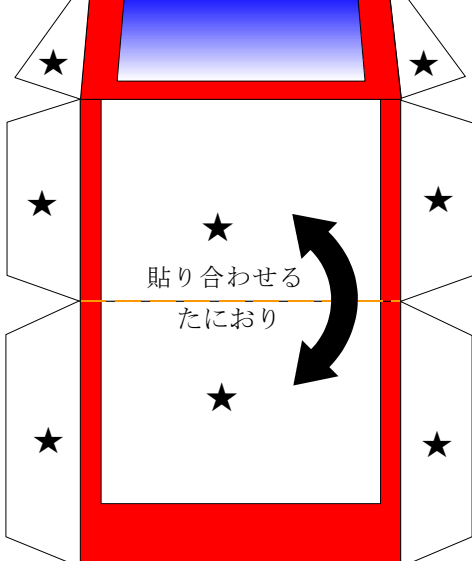


〔保護者の皆様へ〕
このペーパークラフトは、消防職員が考案したものです。作成にあたり、ハサミやカッターを必要として楽しく、安全に使用できるように指導願います。

はじめにパトライトを組み立てよう！
ハサミやカッターには気をつけてね！



- 用意するもの
- はさみ
 - カッター
 - 定規
 - ピン
 - セット
 - つまようじ
 - まは
 - 両面テープ



この消防車ペーパークラフトの著作権は、石古屋市の加藤裕康さん [E-mail:hirokyas.kato@nifty.com] にあり、本人の承諾を得て入間東部地区消防組合消防本部が重商表示等の一部改変と印刷及び配布を行っています。
この作品の無断複製、転載、配布を禁じます。
お問い合わせは
〒356-0052
埼玉県入間郡大井町苗間1-13-28
入間東部地区消防組合消防本部
TEL 049-261-6000(代表)

© hirokato@ekiura

火あそびは、ぜいたくやめなせー！

