

IRUMA TOHBU FIRE DEPARTMENT

誇りを胸に



未来を守る

富士見市

ふじみ野市

三芳町

令和5年度 入間東部地区事務組合

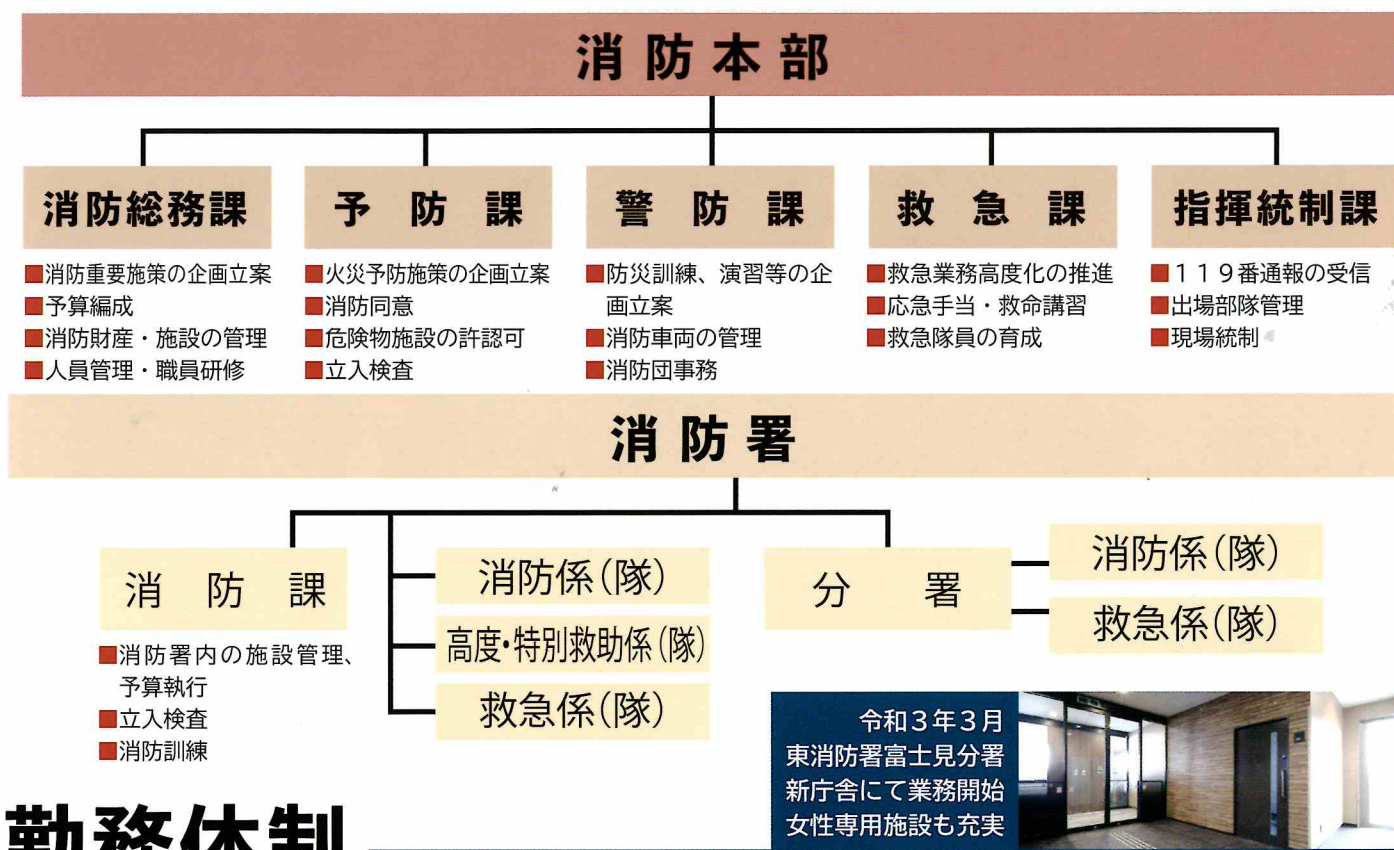
消防職員募集

管轄区域

埼玉県南西部に位置し、富士見市・ふじみ野市・三芳町で構成する消防本部です。管轄面積49.67km²、管内人口264,791人(令和5年4月1日現在)、さいたま市、所沢市、川越市、新座市、志木市等に隣接し、首都圏から30km以内という地理的条件に恵まれ、これからの時代を担う中核地域として更なる発展を続けています。



組織編成



勤務体制

勤務サイクル 交替制勤務 8時30分～翌朝8時30分

日	1	2	3	4	5	6	7	8	9	10	11	12	13	14	15	16	17	18	19	20	21
曜日	月	火	水	木	金	土	日	月	火	水	木	金	土	日	月	火	水	木	金	土	日
勤務	当番	非番	週休	当番	非番	日勤	週休	週休	当番	非番	週休	当番	非番	当番	非番	週休	当番	非番	週休	当番	非番

勤務サイクル 毎日勤務 8時30分～17時15分

日	1	2	3	4	5	6	7	8	9	10	11	12	13	14	15	16	17	18	19	20	21
曜日	月	火	水	木	金	土	日	月	火	水	木	金	土	日	月	火	水	木	金	土	日
勤務	日勤	日勤	日勤	日勤	日勤	週休	週休	日勤	日勤	日勤	日勤	祝日	週休	週休	日勤	日勤	日勤	日勤	日勤	週休	週休

統計情報

災害件数（令和4年中）

火災	39件
救助	265件
救急	14,970件

職員数（令和5年4月1日 現在）

287人	
男性	272人
女性	15人



火災・救助等の災害活動だけではなく、交通事故現場等での危険物排除・救急隊支援などの現場活動に加え、消防訓練や広報等、幅広い業務で住民の安心・安全を守ります。



日々の訓練で高度な専門知識や卓越した技術と体力を培い、現場の最前線で活動します。また、埼玉県防災航空隊に職員を派遣し、県の防災活動に貢献しています。



昼夜を問わず発生する急病や事故による傷病者に、正確・迅速な処置を施し、医療機関へ搬送します。また、救命講習や応急処置訓練等を行い、救命率向上に取り組んでいます。



建物設計段階からの防火に関する指導・竣工時の検査、既存建物の消防設備等の設置状況検査、危険物施設の設置や改修時の許可や完成検査など、様々な火災予防業務を行います。

消防業務

一部を紹介します



・指揮

複雑多様化する様々な災害現場の状況をいち早く把握し、被害状況や人命危険などの情報を収集・管理し、部隊が安全かつ迅速に活動できるよう災害現場を総合的に統括します。

指揮統制



指揮統制

・指令

管内で発生する火災・救助・救急等すべての119番通報を受信し、災害の内容を的確に判断し、出場隊を編成して出場指令を行います。また、災害状況の変化に応じて、様々な支援情報を活動隊に送ります。



消防音楽隊

昭和62年10月9日に発足し、今年で創立36年を迎えます。消防出初式や各種事業で火災予防を目的に演奏活動を実施し、住民と消防のより一層の融和を図っています。

住民の笑顔と



家族の幸せを

守り抜く。

入間東部地区事務組合消防本部

〒356-0058 埼玉県ふじみ野市大井中央1-1-19

TEL 049-261-6004 FAX 049-261-4395

