

# 消防年報

令和 2 年版

入間東部地区事務組合消防本部

(令和 3 年刊行)

# はじめに

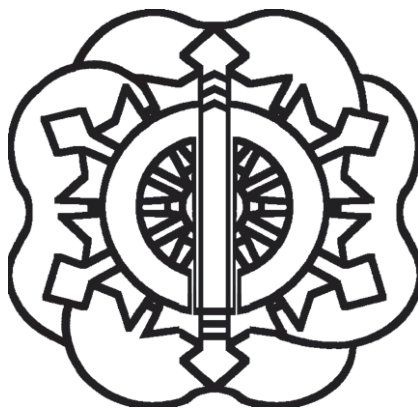
この年報は、入間東部地区事務組合(富士見市・ふじみ野市・三芳町)の消防力の現況と消防防災活動を取りまとめ、消防事情を広く紹介するとともに、今後の防災体制の確立に努め、火災、救急、救助活動などの資料として活用するために収録編さんいたしました。

令和3年9月

入間東部地区事務組合消防本部

消 防 長 木 村 誠

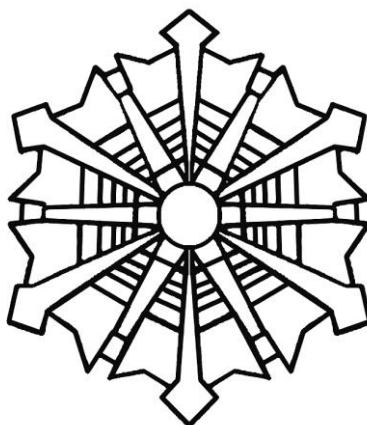
## 職員章



職員章は、入間東部地区（IRUMA TOHBU）の頭文字「I・T」を円形にデザインし、組合発足時の構成二市二町（富士見市・上福岡市・大井町・三芳町）を四葉のクローバーとして配し、消防章と合わせ図案化したものです。

円形は組合の団結を表し、四つ葉は発展を象徴しています。

## 消防章

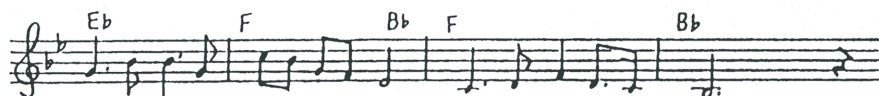


消防章は、雪の結晶の拡大図を基礎とし、日章を中心にそれぞれホース、管そうと、筒先から放水する水柱を配し、図案化したものです。

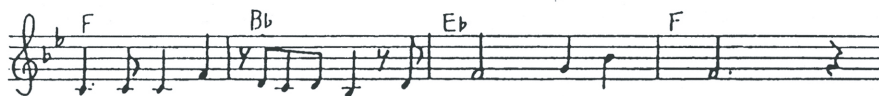
# 入間東部消防歌



1. あさ - ひ - かがや き やま な み て ら し  
 2. しんがし - がわ - も め - く - もり て  
 3. ちちぶの - かな - た は - る - かふ じ



な が れ る か わ も - に い や は え - る  
 み ど り の だ い ち - に い や な が - る  
 ひ と の す む - ま - ち い や ひ か - る



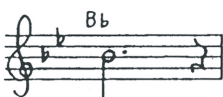
き ぼ う の さ い た ま か け る ゆ め  
 い に し え ぶ ん か の む さ し の を  
 ぜ ん し ん や く し ん ど う ど う の



あ - あ - いるまとうぶ の ち を ま も  
 あ - あ - いるまとうぶ の ち に つ く  
 あ - あ - いるまとうぶ の ち に い き



る わ れ ら - ゆ う き の し ょ う ぼ -  
 す わ れ ら - ほ こ り の き ゅ う き ゅ う -  
 る わ れ ら - し め い の き ゅ う じ ゃ た



た い  
 た い  
 い -

## 入間東部消防歌

作詞・作曲 小野 晏敬

一 朝日 <sup>かがや</sup>輝き 山峰照らし

流れる川面 <sup>かわも</sup>に いや映える

希望の埼玉 かける夢

ああ入間東部の地を守る

われら勇気の消防隊

二 新河岸川も <sup>ぬくも</sup>温りて

緑の大地に いや流る

古代文化 <sup>いにしえ</sup>の 武蔵野を

ああ入間東部の地に尽す

われら誇りの救急隊

三 秩父の彼方 <sup>かなた</sup> はるか富士

住民 <sup>ひと</sup>の住む街 <sup>まち</sup> いや光る

前進躍進 堂々の

ああ入間東部の地に生きる

われら使命の救助隊

## ～トピックス～

### ★新たな消防・防災の拠点が完成しました。



#### ●東消防署富士見分署

東消防署富士見分署の新庁舎が完成し、3月22日から運用を開始しました。

新庁舎は、国道254号・国道463号浦和所沢バイパス沿いにあり、みずほ台駅西側地域に出動する際は、踏切を通過せず出動することが可能になりました。

### ★最新車両を導入し、消防力の強化を図りました。



#### ●ふじみ野分署 広報車

ふじみ野分署に配備している広報車を更新しました。

広報車は、火災期やイベント等での広報活動のほか、災害の形態によって人員や資機材を災害現場に搬送する役目を担います。



#### ●高規格救急自動車

多様化する救急需要に対応するため、西消防署三芳分署と東消防署に配備していた高規格救急自動車を更新し、救急体制の強化を図りました。

# 凡 例

1. 本書は、令和2年の資料を中心に集計しましたが、さらに過去数年の比較もしています。
2. 各表の上部に記したものは、次のとおりです。また、特異なものについては、それぞれ記入しています。  
  
「年度」 会計年度の4月から翌年3月まで  
「年中」 1月から12月まで  
「令和〇年〇月〇日現在」 調査年月日  
「単位」 それぞれに適したものとしています。
3. 表中の符号で「－」とあるのは、該当数のないものです。
4. 人口、世帯にあつては、富士見市、ふじみ野市及び三芳町の資料によるものです。
5. 消防職員数にあつては、定数外の職員及び再任用短時間勤務職員を除いた実員数としています。

# 目次

－ はじめに －	
職員章、消防章	2
入間東部消防歌	3
トピックス	4
凡例	5
目次	6
－ 概要 －	
構成市町の紹介	9
入間東部地区の位置と地勢	10
人口等の推移	11
現有消防力の人口、 世帯、面積の割合	11
歴代議会議長、議会議員	12
歴代管理者、歴代副管理者	13
歴代収入役	14
歴代監査委員	14
歴代消防長	14
－ 消防総務 －	
消防本部・消防署・分署の配置	16
入間東部地区事務組合機構図	17
沿革	18
事務分掌	29
消防予算（当初）	34
歳入	34
構成市町別負担金	34
歳出	35
歳出予算性質別内訳	35
消防庁舎の現況	36
階級・年齢別職員構成状況	37
階級・勤続年数別職員構成状況	38
等級及び職制上の段階ごとの職員数	39
年度別人口と職員数の推移	40
職員配置状況	41
職員の通勤距離別数（配属地別）	42
職員の現住地状況	42
職員の教育実施状況	43
職員の特殊技能資格状況	44
職員の表彰状況	45
基準消防力と現有消防力の比較	46
消防相互応援協定等の締結状況	47
消防音楽隊	48
広報・広聴活動状況	49
入間東部地区事務組合ホームページ	49
－ 予防 －	
防火対象物数（150㎡以上）	51
4階以上防火対象物数 （用途別・階数別）	52
防火対象物同意状況	55
立入検査実施状況	56
消防用設備等設置届出処理状況	57
防火管理者資格取得状況	58
防火管理者選任届出状況	58
法令等に基づく各種届出状況	59
数量別危険物施設現況	60
危険物施設等事務処理状況	61
危険物施設に対する 立入検査実施状況	62
住宅防火指導（診断）状況	63
自衛消防隊消防操法競技大会状況	63
防火標語	64
－ 警防 －	
消防水利現況	66
ホース現有数	66
警防活動訓練実施状況	67
車両現勢	68

# 目次

## － 指 令 －

消防通信系統図	71
119番覚知別受信状況	72
気象状況	73
気象情報受理状況	73
緊急通報システム受信状況	74
緊急通報システム機器設置状況	74
口頭指導実施状況	74

## － 火 災 －

火災の概況	76
損害額の推移	77
火災による死傷者の推移	77
用途別建物火災発生件数	77
月別火災発生状況	78
時間帯別火災発生状況	78
出火原因別火災発生状況	79

## － 救 急 ・ 救 助 －

救急業務の実施体制	81
救急活動概要	81
年別構成市町別救急出場件数	
および搬送人員の推移	82
5か年の救急の動向表	82
救急出場種別表	83
搬送者傷病程度種別表	83
5か年の事故種別構成比	84
救急隊による応急処置実施状況	84
年齢区分別事故種別搬送人員の状況	85
曜日別救急出場件数	85
月別救急出場件数	85
時間帯救急出場件数	86

発生場所別搬送人員	86
医療機関別搬送人員	87
他の医療機関への転院搬送依頼件数	87
医療機関別搬送状況	88
住民に対する応急手当	
普及啓発活動の実施状況	88
急病に係る疾病分類別年齢区分、	
傷病程度別搬送人員の状況	89
現場到着所要時間別状況	89
収容所要時間別状況	89
署内救急事後事例研究会実施状況	90
救助統計	91
主な救助用資機材の保有状況	92

## － 消 防 団 －

消防分団車庫の配置	94
消防団の組織	95
沿革	96
歴代消防団諮問委員会長	102
消防団諮問委員	102
富士見市歴代消防団長	103
ふじみ野市歴代消防団長	103
三芳町歴代消防団長	103
(旧) 上福岡市歴代消防団長	104
(旧) 大井町歴代消防団長	104
消防団員の定員と実員数	105
消防団員の配置状況	105
消防団員の年齢	106
消防団員の勤続年数	107
消防団分団車庫の現況	108
消防団車両現勢	109



# 概 要

構成市町の紹介

入間東部地区の位置と地勢

人口等の推移

現有消防力の人口、世帯、面積の割合

歴代議会議長

議会議員

歴代管理者

歴代副管理者

歴代収入役

歴代監査委員

歴代消防長

## 構成市町の紹介

### 富士見市



#### 市章

中央に富士山に見える市ということで富士をおき、周囲に三本の川と旧三ヶ村の合併を意味した円を配し富士見を象徴したものです。



#### 市の木「けやき」

けやきは古くから富士見市に自生しており、現在においても市内でよく見かけ成長が早く雄大な樹姿は、富士見市の発展との結びつきを感じさせる。

昔は一本のけやきが一家の生計を救うこともあったという貴重な木でもある。



#### 市の花「ふじ」

優雅さと気品をそなえており、ひとつひとつの花が集まって咲く様子が、人と人との語り合い団結を感じさせ、富士見市民がひとつひとつの花のように思われます。

### ふじみ野市



#### 市章

ふじみ野市の「F」の文字を基調に、輪は市民相互の融和を表し、舟運の面影を残す新河岸川の青と、武蔵野の自然をイメージしたから鮮やかな緑へと移り変わる様子は、まちと自然の調和を図り躍進していくふじみ野市を表しています。



#### 市指定天然記念物「神明神社のけやき」

苗間神明神社の社殿裏手にあるけやきで、神社の神木とされています。

樹齢は約400年前後と推定され、高さ17m、目通りの周囲は約5m、根回り10m、枝張り9.5mに及ぶ市内最大規模の植物です。



#### 市指定天然記念物「地藏院のしだれ桜」

しだれ桜は、春の彼岸に花を咲かせる江戸彼岸桜の変種です。地藏院境内のしだれ桜は、その大きさ・古さでは市内はもとより近隣でも有名で、樹齢は350年前後と推定されます。

### 三芳町



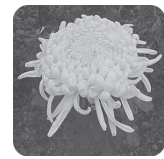
#### 町章

三芳町の片仮名「ミヨシ」を円形にデザインし、融和と団結を表し、中央にはばたく鳥を図案化し、町の躍進と産業の発展を象徴しています。



#### 町の木「けやき」

けやきは、町内に多く見られ四季を通じて情緒があり、早春の発芽の美しさは樹形の雄大さと共に関東の風物詩となっています。



#### 町の花「きく」

きくは、チギリグサ、モモヨグサなど長寿にちなむ名で呼ばれ、花の中で最も種類が多く四季を通じて町内に豊かな趣をそえています。町民の長寿を願い、春、夏、秋、冬花をみる事のできるきくは、三芳を象徴するにふさわしい花です。

# 入間東部地区の位置と地勢

入間東部地区管内は、埼玉県の南西部に位置し、富士見市・ふじみ野市・三芳町で構成され、東経139°30'、北緯35°52'に位置し、東は荒川を越えてさいたま市、西は所沢市、南は志木市・新座市、北は川越市に接しています。地勢は、ほぼ平坦な地域で、西から入間台地が広がり、東に荒川低地を擁した火山灰土からなる、関東ローム層の地質からなっています。

また、首都圏30キロメートルの地理的条件に恵まれ、昭和35年頃から東京のベッドタウンとして、人口急増した地区でもあります。



総面積 49.74 km<sup>2</sup>

(富士見市	19.77 km <sup>2</sup> )
(ふじみ野市	14.64 km <sup>2</sup> )
(三芳町	15.33 km <sup>2</sup> )

東西 10.00 km

南北 8.85 km



## 人 口 等 の 推 移

各年4月1日現在

年 別	構成市町	人 口 (人)	世 帯 数 (世帯)	人口密度／km <sup>2</sup> 当り (人)
平成29年	合 計	<b>262,513</b>	<b>116,668</b>	<b>5,285</b>
	富 士 見 市	110,650	50,165	5,617
	ふ じ み 野 市	113,533	50,452	7,739
	三 芳 町	38,330	16,051	2,505
平成30年	合 計	<b>263,187</b>	<b>118,155</b>	<b>5,299</b>
	富 士 見 市	111,016	50,832	5,635
	ふ じ み 野 市	113,884	51,091	7,763
	三 芳 町	38,287	16,232	2,502
平成31年	合 計	<b>263,896</b>	<b>119,961</b>	<b>5,313</b>
	富 士 見 市	111,463	51,688	5,658
	ふ じ み 野 市	114,240	51,880	7,787
	三 芳 町	38,193	16,393	2,496
令和2年	合 計	<b>264,611</b>	<b>121,756</b>	<b>5,327</b>
	富 士 見 市	111,936	52,493	5,682
	ふ じ み 野 市	114,477	52,655	7,803
	三 芳 町	38,198	16,608	2,497
令和3年	合 計	<b>264,741</b>	<b>123,307</b>	<b>5,322</b>
	富 士 見 市	112,204	53,335	5,675
	ふ じ み 野 市	114,474	53,273	7,819
	三 芳 町	38,063	16,699	2,483

## 現 有 消 防 力 の 人 口 、 世 帯 、 面 積 の 割 合

令和3年4月1日現在

区 分	総 数	人 口 (人)	世 帯 (世帯)	面 積 (km <sup>2</sup> )
消防職員1人当り	289 人	916	431	0.17
消防ポンプ車1台当り	9 台	29,416	13,701	5.52
救急車1台当り	8 台	33,093	15,413	6.21
消防署1署当り (分署を含む)	5 署	52,948	24,661	9.93

## 歴代議会議長

市 町 別	氏 名	就 任 期 間
富 士 見 市	安 藤 正 二	昭和 45. 11. 30 ~ 昭和 46. 5. 30
三 芳 町	武 田 春太郎	昭和 46. 5. 31 ~ 昭和 50. 4. 1
富 士 見 市	谷 川 進 三	昭和 50. 6. 11 ~ 昭和 52. 3. 31
大 井 町	高 山 伊英司	昭和 52. 5. 20 ~ 昭和 54. 4. 30
上 福 岡 市	松 田 清	昭和 54. 6. 8 ~ 昭和 56. 4. 29
大 井 町	土 屋 勇	昭和 56. 4. 30 ~ 昭和 58. 4. 30
富 士 見 市	増 田 八 郎	昭和 58. 7. 4 ~ 昭和 60. 3. 31
三 芳 町	林 孝 次	昭和 60. 6. 7 ~ 昭和 61. 12. 8
三 芳 町	古 寺 五 一	昭和 61. 12. 22 ~ 昭和 62. 4. 30
上 福 岡 市	有 山 義 松	昭和 62. 5. 25 ~ 平成 元. 5. 1
大 井 町	仲 野 一 郎	平成 元. 5. 2 ~ 平成 3. 4. 30
富 士 見 市	星 野 定太郎	平成 3. 6. 24 ~ 平成 5. 3. 31
三 芳 町	伊 藤 豊 次	平成 5. 5. 18 ~ 平成 7. 4. 30
上 福 岡 市	武 藤 博	平成 7. 6. 5 ~ 平成 9. 2. 10
上 福 岡 市	田 中 雍 規	平成 9. 3. 18 ~ 平成 9. 5. 7
大 井 町	内 田 宏 之	平成 9. 5. 7 ~ 平成 11. 4. 30
富 士 見 市	渋 谷 儀 一	平成 11. 6. 2 ~ 平成 13. 3. 31
三 芳 町	青 木 清	平成 13. 5. 2 ~ 平成 14. 11. 25
三 芳 町	横 田 英 明	平成 14. 11. 28 ~ 平成 15. 4. 30
上 福 岡 市	小 高 時 男	平成 15. 6. 4 ~ 平成 16. 8. 31
上 福 岡 市	佐 藤 英 夫	平成 16. 10. 5 ~ 平成 17. 5. 8
大 井 町	野 溝 守	平成 17. 5. 9 ~ 平成 17. 9. 30
ふ じ み 野 市	野 沢 裕 司	平成 17. 11. 30 ~ 平成 19. 4. 30
富 士 見 市	深 井 平 次	平成 19. 6. 6 ~ 平成 21. 3. 31
三 芳 町	横 田 英 明	平成 21. 5. 13 ~ 平成 23. 4. 30
ふ じ み 野 市	小 高 時 男	平成 23. 6. 15 ~ 平成 25. 5. 19
富 士 見 市	尾 崎 孝 好	平成 25. 5. 20 ~ 平成 27. 6. 25
三 芳 町	井 田 和 宏	平成 27. 6. 26 ~ 平成 29. 5. 24
ふ じ み 野 市	大 築 守	平成 29. 5. 25 ~ 平成 30. 3. 31
ふ じ み 野 市	大 築 守	平成 30. 4. 20 ~ 平成 31. 4. 30
富 士 見 市	斉 藤 隆 浩	令和 元. 6. 27 ~ 令和 3. 3. 31
三 芳 町	久 保 健 二	令和 3. 5. 24 ~

※平成30年度からは入間東部地区事務組合議会議長

## 議 会 議 員

議 長

久 保 健 二

副議長

川 畑 勝 弘

富士見市選出	ふじみ野市選出	三芳町選出
佐 野 正 幸	近 藤 善 則	細 谷 光 弘
村 元 寛	伊 藤 美 枝 子	内 藤 美 佐 子
田 中 栄 志	大 築 守	鈴 木 淳
篠 田 剛	小 高 時 男	久 保 健 二
川 畑 勝 弘	塚 越 洋 一	本 名 洋

## 歴代管理者

職名	氏名	就任期間
上福岡市長	近藤克郎	昭和 45.11.1 ~ 昭和 52.3.11
大井町長	駒井忠光	昭和 52.3.19 ~ 昭和 56.4.30
上福岡市長	田中喜三	昭和 56.5.1 ~ 平成 9.3.11
大井町長	島田行雄	平成 9.3.12 ~ 平成 11.3.31
富士見市長	萩原定次郎	平成 11.4.1 ~ 平成 12.8.19
三芳町長	林孝次	平成 12.8.23 ~ 平成 15.3.31
上福岡市長	武藤博	平成 15.4.1 ~ 平成 17.3.31
大井町長	島田行雄	平成 17.4.1 ~ 平成 17.9.30
ふじみ野市長	島田行雄	平成 17.11.18 ~ 平成 19.3.31
富士見市長	浦野清	平成 19.4.1 ~ 平成 20.8.19
三芳町長	鈴木英美	平成 20.8.21 ~ 平成 23.1.13
ふじみ野市長	高畑博	平成 23.1.17 ~ 平成 25.3.31
富士見市長	星野信吾	平成 25.4.1 ~ 平成 27.3.31
三芳町長	林伊佐雄	平成 27.4.1 ~ 平成 29.3.31
ふじみ野市長	高畑博	平成 29.4.1 ~ 平成 31.3.31
富士見市長	星野光弘	平成 31.4.1 ~ 令和 3.3.31
三芳町長	林伊佐雄	令和 3.4.1 ~

## 歴代副管理者

職名	氏名	就任期間
富士見町長	当麻憲之	昭和 45.11.1 ~ 昭和 46.4.30
富士見市長	長根進午	昭和 46.5.1 ~ 昭和 47.7.17
富士見市長	山田三郎	昭和 47.8.20 ~ 昭和 63.8.19
富士見市長	萩原定次郎	昭和 63.8.20 ~ 平成 11.3.31
富士見市長	浦野清	平成 12.8.20 ~ 平成 19.3.31
富士見市長	星野信吾	平成 20.8.20 ~ 平成 25.3.31
富士見市長	星野信吾	平成 27.4.1 ~ 平成 28.8.19
富士見市長	星野光弘	平成 28.8.20 ~ 平成 31.3.31
富士見市長	星野光弘	令和 3.4.1 ~
上福岡市長	田中喜三	昭和 52.3.12 ~ 昭和 56.4.30
上福岡市長	武藤博	平成 9.3.12 ~ 平成 15.3.31
上福岡市長	武藤博	平成 17.4.1 ~ 平成 17.9.30
大井町長	駒井忠光	昭和 45.11.1 ~ 昭和 52.3.18
大井町長	駒井忠光	昭和 56.5.1 ~ 昭和 56.10.23
大井町長	金井塚辰次	昭和 56.10.24 ~ 昭和 60.10.23
大井町長	島田行雄	昭和 60.10.24 ~ 平成 9.3.11
大井町長	島田行雄	平成 11.4.1 ~ 平成 17.3.31
ふじみ野市長	島田行雄	平成 19.4.1 ~ 平成 21.11.12
ふじみ野市長	高畑博	平成 21.11.13 ~ 平成 23.1.16
ふじみ野市長	高畑博	平成 25.4.1 ~ 平成 29.3.31
ふじみ野市長	高畑博	平成 31.4.1 ~
三芳町長	金谷英男	昭和 45.11.1 ~ 昭和 46.1.13
三芳町長	林榮則	昭和 46.1.14 ~ 昭和 54.1.13
三芳町長	山田義夫	昭和 54.1.14 ~ 平成 3.1.13
三芳町長	林孝次	平成 3.1.14 ~ 平成 12.8.22
三芳町長	林孝次	平成 15.4.1 ~ 平成 19.1.13
三芳町長	鈴木英美	平成 19.1.14 ~ 平成 20.8.20
三芳町長	林伊佐雄	平成 23.1.14 ~ 平成 27.3.31
三芳町長	林伊佐雄	平成 29.4.1 ~ 令和 3.3.31

※平成17年10月1日上福岡市と大井町が合併し、ふじみ野市となる。  
 ※平成30年4月1日からは入間東部地区事務組合の正副管理者となる。

### 歴代収入役

氏名	就任期間
原田 正一	昭和45. 11. 30～昭和51. 7. 6
原田 武文	昭和51. 10. 12～昭和54. 12. 25
小宅 知夫	昭和54. 12. 27～昭和56. 6. 30
荒井 勇次	昭和56. 8. 20～昭和57. 7. 31
小暮 昭二	昭和57. 10. 9～平成 2. 12. 19
岸 学	平成 3. 3. 22～平成11. 2. 21
岡田 忠雄	平成11. 9. 1～平成15. 6. 30
工藤 哲夫	平成15. 8. 25～平成17. 9. 30

平成19年4月より会計管理者をおく

### 歴代監査委員

代表 監査委員		議会選出 監査委員	
氏名	就任期間	氏名	就任期間
清水 武平	昭和45. 11. 30 ～ 昭和52. 12. 7	吉田 強郎	昭和45. 11. 30 ～ 昭和50. 4. 30
鈴木 啓司	昭和53. 1. 25 ～ 昭和61. 2. 5	瀬下 宏	昭和50. 6. 11 ～ 昭和54. 4. 30
鈴木 武雄	昭和61. 3. 26 ～ 平成 2. 3. 25	渋谷 貞夫	昭和54. 6. 8 ～ 昭和60. 3. 31
梶 清一	平成 2. 3. 26 ～ 平成 6. 3. 25	久保 卯作	昭和60. 6. 7 ～ 昭和62. 4. 30
齊藤 榮一	平成 6. 3. 26 ～ 平成10. 3. 25	久保 俊和	昭和62. 5. 18 ～ 平成元. 5. 1
鈴木 繁郎	平成10. 3. 26 ～ 平成11. 2. 28	土屋昭太郎	平成元. 5. 2 ～ 平成 3. 4. 30
落合佐和次	平成11. 6. 2 ～ 平成15. 6. 1	渡辺 巖	平成 3. 6. 25 ～ 平成 5. 3. 31
中野 武	平成15. 6. 4 ～ 平成19. 6. 3	光下 重之	平成 5. 5. 18 ～ 平成 7. 4. 30
武石 栄八	平成19. 6. 6 ～ 平成23. 6. 5	内田 宏之	平成 7. 6. 5 ～ 平成 9. 5. 6
早川 悦雄	平成23. 6. 15 ～ 平成27. 6. 14	岸川 彌生	平成 9. 5. 7 ～ 平成11. 4. 30
竹松紘一郎	平成27. 6. 26～ 令和元. 6. 25	吉野 一成	平成11. 6. 2 ～ 平成13. 3. 31
		塩野 利夫	平成13. 5. 2 ～ 平成15. 4. 30
		横田 英明	平成15. 6. 4 ～ 平成17. 5. 8
		大野 良平	平成17. 5. 9 ～ 平成19. 5. 31
		吉村美津子	平成19. 6. 6 ～ 平成21. 5. 12
		有山 茂	平成21. 5. 13 ～ 平成22. 6. 4
		大築 守	平成22. 7. 13 ～ 平成23. 4. 30
		梶 兼三	平成23. 6. 15 ～ 平成25. 3. 31
		吉村美津子	平成25. 5. 20 ～ 平成27. 4. 30
		山田 敏夫	平成27. 6. 26 ～ 平成28. 8. 31
		西 和彦	平成28. 9. 1 ～ 平成29. 5. 24
		川畑 勝弘	平成29. 5. 25 ～ 平成30. 3. 31
		根岸 操	平成30. 4. 20 ～ 令和元. 5. 31
堀江 一男	令和元. 6. 26 ～	鈴木 淳	令和元. 6. 27 ～ 令和 3. 5. 13
		小高 時男	令和 3. 5. 24 ～

※平成30年度からは入間東部地区事務組合監査委員

### 歴代消防長

	氏名	就任期間
初代	松本 利夫	昭和 45. 11. 1 ～ 昭和 55. 11. 30
第2代	青木 正三	昭和 55. 12. 1 ～ 昭和 61. 3. 31
第3代	杉本 正雄	昭和 61. 4. 15 ～ 平成 9. 3. 31
第4代	浅海 伊佐男	平成 9. 4. 1 ～ 平成 18. 3. 31
第5代	長嶋 亘	平成 18. 4. 1 ～ 平成 19. 3. 31
第6代	戸口 守	平成 19. 4. 1 ～ 平成 25. 3. 31
第7代	大島 英男	平成 25. 4. 1 ～ 平成 26. 3. 31
第8代	長堀 博昭	平成 26. 4. 1 ～ 平成 28. 3. 31
第9代	塩野 浩	平成 28. 4. 1 ～ 平成 31. 3. 31
第10代	玉田 幸三	平成 31. 4. 1 ～ 令和 3. 3. 31
第11代	木村 誠	令和 3. 4. 1 ～