

# 火 災



- 火災の概況
- 損害額の推移
- 火災による死傷者の推移
- 用途別建物火災発生件数
- 月別火災発生状況
- 時間帯別火災発生状況
- 出火原因別火災発生状況

## 火 災 の 概 況

令和元年中

		単位	総 数	構 成 市 町 別		
				富士見市	ふじみ野市	三 芳 町
総 数		件	51	23	14	14
火 災 件 数	建 物	件	29	15	6	8
	林 野		-	-	-	-
	車 両		4	2	1	1
	そ の 他		18	6	7	5
焼 損 棟 数	全 焼	棟	10	4	1	5
	半 焼		5	4	-	1
	部 分 焼		5	3	1	1
	ぼ や		33	19	7	7
建 物 焼 損 面 積		m <sup>2</sup>	1,150	542	220	388
林 野 焼 損 面 積		a	-	-	-	-
死 者		人	3	2	1	
負 傷 者		人	8	5	2	1
り 災 世 帯		世帯	40	25	10	5
り 災 人 員		人	90	59	19	12
損 害 額		千円	77,732	43,918	5,695	28,119
出 火 率		件	2.0	2.1	1.3	3.7

備考：「出火率」とは、人口1万人当りの出火件数をいう。

## 損害額の推移

単位：千円

各年中

年別 区分	平成26年	平成27年	平成28年	平成29年	平成30年	令和元年
火災件数	124	66	51	52	61	51
損害額	145,802	152,578	80,129	1,351,826	94,774	78,528
前年比 (%)	115	105	53	13,520	1	82.9
損害額/件	1,176	2,312	1,571	208,317	1,554	1,540
前年比 (%)	82	195	68	13,260	1	99.1

## 火災による死傷者の推移

単位：人

各年中

年別 区分	平成26年	平成27年	平成28年	平成29年	平成30年	令和元年
総数	14	1	5	6	4	11
死者	2	0	3	1	3	3
負傷者	12	1	2	5	1	8

## 用途別建物火災発生件数

単位：件

各年中

用途別 年別	総 数	専 用 住 宅	共 同 住 宅	店 舗 併 用 住 宅	複 合 用 途 (特 定)	複 合 用 途 (非 特 定)	倉 庫 ・ 物 置	工 場 ・ 作 業 所	店 舗	病 院 ・ 診 療 所	事 務 所	そ の 他
平成26年	70	34	15	1	7	1	1	3	2	1	1	4
平成27年	43	17	16	-	1	-	1	5	1	1	1	-
平成28年	32	9	12	2	3	-	1	2	1	-	-	2
平成29年	28	6	11	-	-	-	4	3	3	-	-	1
平成30年	31	12	9	-	1	-	-	5	1	-	1	2
令和元年	28	10	7	-	2	-	2	-	4	-	-	3

## 月別火災発生状況

単位：人

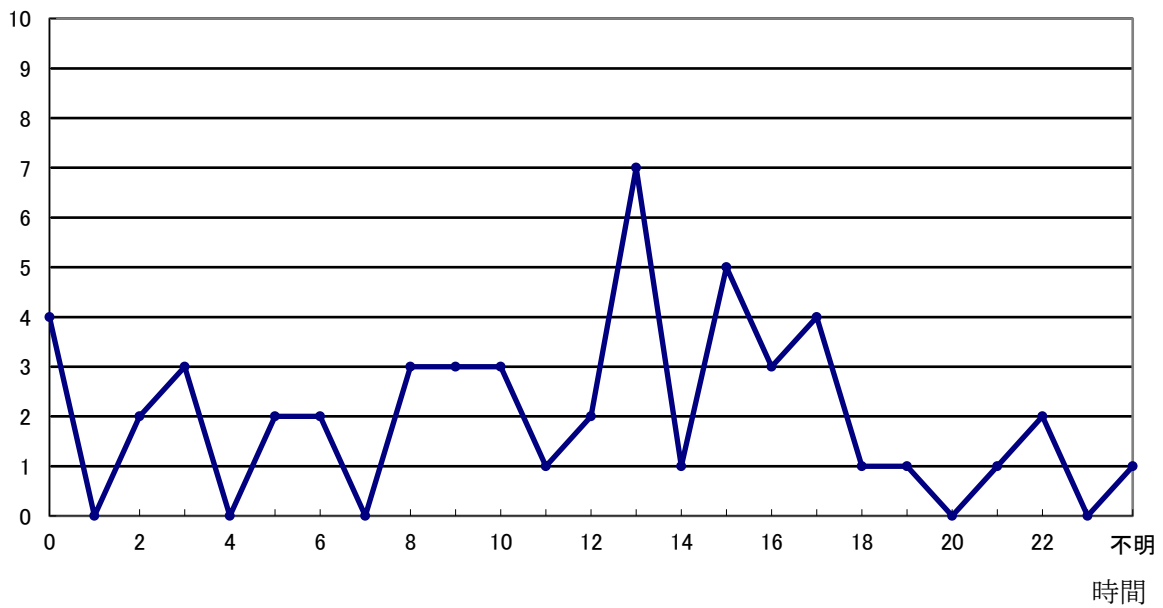
令和元年中

月 別	市 町 別	総 数	構 成 市 町 別		
			富士見市	ふじみ野市	三 芳 町
総 数		51	23	14	14
1 月		8	5	2	1
2 月		8	6	-	2
3 月		5	2	2	1
4 月		7	2	2	3
5 月		4	1	2	1
6 月		3	1	2	-
7 月		2	-	-	2
8 月		1	-	1	-
9 月		3	3	-	-
10 月		2	1	-	1
11 月		3	-	1	2
12 月		5	2	2	1

## 時間帯別火災発生状況

単位：件

令和元年中



## 出火原因別火災発生状況

単位：件

令和元年

区 分	総 数	構成市町別		
		富士見市	ふじみ野市	三芳町
総 数	51	23	14	14
放 火 ・ 放 火 の 疑 い	13	7	5	1
こ ん ろ	-	-	-	-
た ば こ	9	5	2	2
た き 火	2	-	-	2
火 遊 び	1	-	1	-
電 灯 電 話 の 配 線	-	-	-	-
ス ト ー ブ	2	1	1	-
排 気 管	-	-	-	-
マ ッ チ ・ ラ イ タ ー	3	-	2	1
配 線 器 具	1	1	-	-
火 入 れ	1	1	-	-
焼 却 炉	1	-	-	1
電 気 機 器	5	3	1	1
溶 接 機 ・ 切 断 機	-	-	-	-
灯 火	-	-	-	-
風 呂 釜	-	-	-	-
電 気 装 置	-	-	-	-
内 燃 機 関	3	1	-	2
炉	-	-	-	-
衝 突 の 火 花	-	-	-	-
取 灰	-	-	-	-
か ま ど	1	-	1	-
煙 突 ・ 煙 道	-	-	-	-
こ た つ	-	-	-	-
ボ イ ラ ー	-	-	-	-
そ の 他	1	-	1	-
不 明	8	4	-	4