

火 災



- 火災の概況
- 損害額の推移
- 火災による死傷者の推移
- 用途別建物火災発生件数
- 月別火災発生状況
- 時間帯別火災発生状況
- 出火原因別火災発生状況

火 災 の 概 況

令和2年中

		単位	総 数	構 成 市 町 別		
				富士見市	ふじみ野市	三 芳 町
総 数		件	40	15	18	7
火 災 件 数	建 物	件	27	10	13	4
	林 野		-	-	-	-
	車 両		2	1	1	-
	そ の 他		11	4	4	3
焼 損 棟 数	全 焼	棟	5	3	1	1
	半 焼		3	2	1	-
	部 分 焼		11	7	3	1
	ぼ や		22	7	10	5
建 物 焼 損 床 面 積		m ²	400	246	74	80
建 物 焼 損 表 面 積		m ²	60	38	16	6
林 野 焼 損 面 積		a	-	-	-	-
死 者		人	3	1	-	2
負 傷 者		人	7	3	3	1
り 災 世 帯		世帯	41	22	15	4
り 災 人 員		人	90	52	25	13
損 害 額		千円	35,285	21,783	11,369	2,133
出 火 率		件	1.5	1.4	1.6	1.8

備考：「出火率」とは、人口1万人当りの出火件数をいう。

損害額の推移

単位：千円

各年中

年別 区分	平成27年	平成28年	平成29年	平成30年	令和元年	令和2年
火災件数	66	51	52	61	51	40
損害額	152,578	80,129	1,351,826	94,774	78,528	35,285
前年比 (%)	105	53	1687	7	83	45
損害額/件	2,312	1,571	25,997	1,554	1,540	882
前年比 (%)	195	68	1655	6	99	57

火災による死傷者の推移

単位：人

各年中

年別 区分	平成27年	平成28年	平成29年	平成30年	令和元年	令和2年
総数	1	5	6	4	11	10
死者	0	3	1	3	3	3
負傷者	1	2	5	1	8	7

用途別建物火災発生件数

単位：件

各年中

年別 用途別	総 数	専 用 住 宅	共 同 住 宅	店 舗 併 用 住 宅	複 合 用 途 (特 定)	複 合 用 途 (非 特 定)	倉 庫 ・ 物 置	工 場 ・ 作 業 所	店 舗	病 院 ・ 診 療 所	事 務 所	そ の 他
平成27年	43	17	16	-	1	-	1	5	1	1	1	-
平成28年	32	9	12	2	3	-	1	2	1	-	-	2
平成29年	28	6	11	-	-	-	4	3	3	-	-	1
平成30年	31	12	9	-	1	-	-	5	1	-	1	2
令和元年	28	10	7	-	2	-	2	-	4	-	-	3
令和2年	27	12	8	2	1	-	-	1	1	-	-	2

月別火災発生状況

単位：人

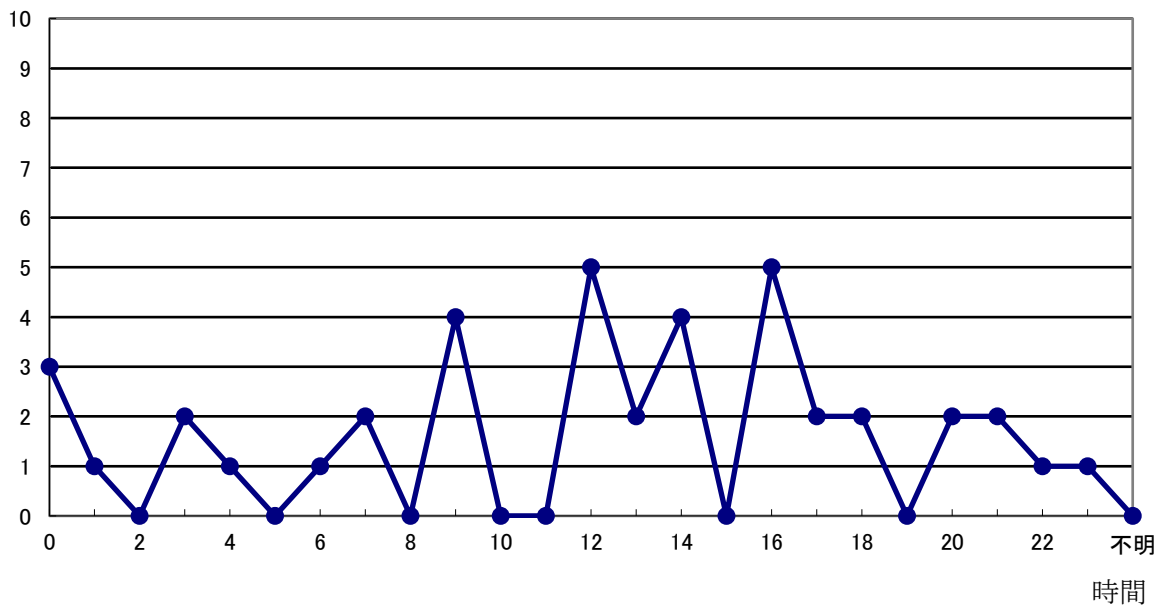
令和2年中

月 別	市 町 別	総 数	構 成 市 町 別		
			富士見市	ふじみ野市	三 芳 町
総 数		40	15	18	7
1 月		1	-	1	-
2 月		10	2	5	3
3 月		7	2	3	2
4 月		1	1	-	-
5 月		2	2	-	-
6 月		6	2	3	1
7 月		2	2	-	-
8 月		2	-	2	-
9 月		2	-	2	-
10 月		3	3	-	-
11 月		2	1	1	-
12 月		2	-	1	1

時間帯別火災発生状況

単位：件

令和2年中



出火原因別火災発生状況

単位：件

令和2年

区 分	総 数	構成市町別		
		富士見市	ふじみ野市	三芳町
総 数	40	15	18	7
放 火 ・ 放 火 の 疑 い	10	4	4	2
こ ん ろ	5	1	3	1
た ば こ	4	1	3	-
た き 火	2	1	-	1
火 遊 び	1	-	1	-
電 灯 電 話 の 配 線	1	-	-	1
ス ト ー ブ	-	-	-	-
排 気 管	2	-	2	-
マ ッ チ ・ ラ イ タ ー	1	1	-	-
配 線 器 具	4	2	1	1
火 入 れ	-	-	-	-
焼 却 炉	-	-	-	-
電 気 機 器	3	-	3	-
溶 接 機 ・ 切 断 機	-	-	-	-
灯 火	-	-	-	-
風 呂 釜	-	-	-	-
電 気 装 置	-	-	-	-
内 燃 機 関	-	-	-	-
炉	-	-	-	-
衝 突 の 火 花	-	-	-	-
取 灰	-	-	-	-
か ま ど	1	1	-	-
煙 突 ・ 煙 道	-	-	-	-
こ た つ	-	-	-	-
ボ イ ラ ー	-	-	-	-
そ の 他	3	2	1	-
不 明	3	2	-	1